



GÎTE ET CHAMBRES D'HÔTES LA SAIGNE - VARENNES-SOUS-DUN - SUD BRIONNAIS

LA SAIGNE

Gîte et Chambres d'hôtes, capacité 14 personnes à
Varennes-Sous-Dun

<https://la-saigne-varennnes-sous-dun.fr>



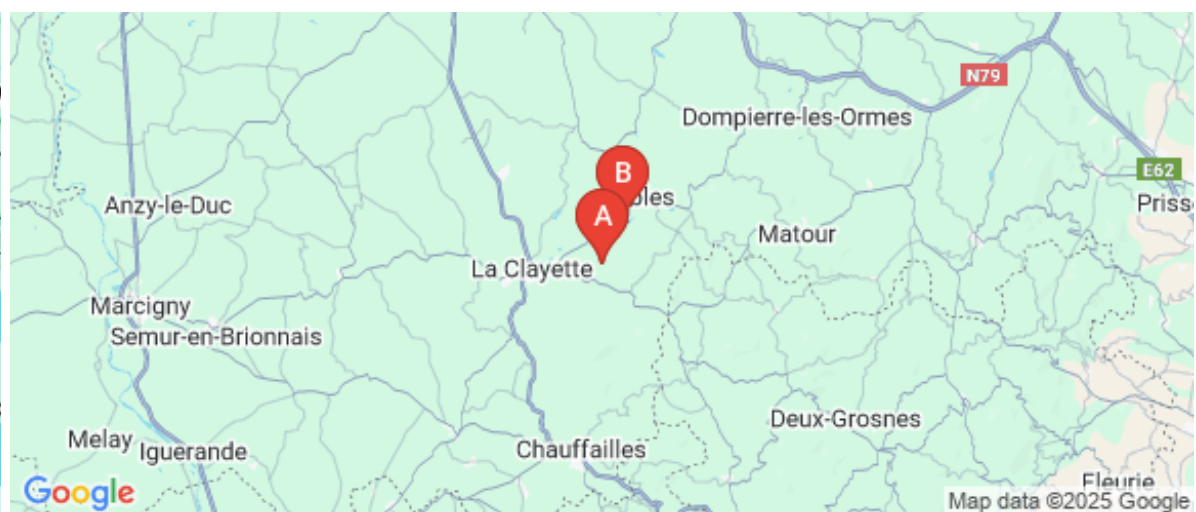
Alain DESMURS

☎ 03 85 28 12 79

☎ 06 32 03 39 44

A Gîte et Chambres d'hôtes La Saigne : La Saigne 71800 VARENNES-SOUS-DUN

B Visite guidée du Moulin à Gibles aux Grands Moulins : Grands Moulins 71800 GIBLES





Gîte et Chambres d'hôtes La Saigne



Maison



14

personnes
(Maxi: 14 pers.)



4

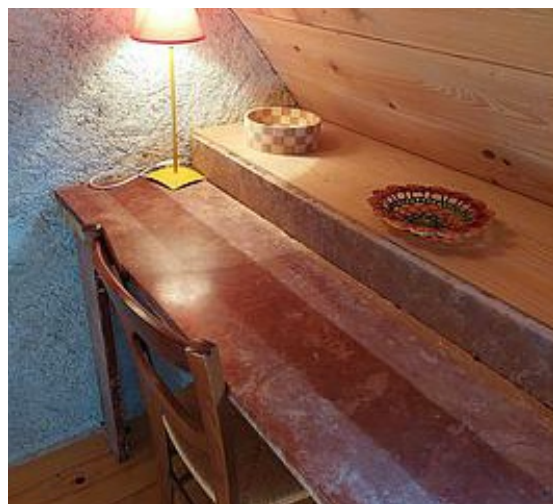
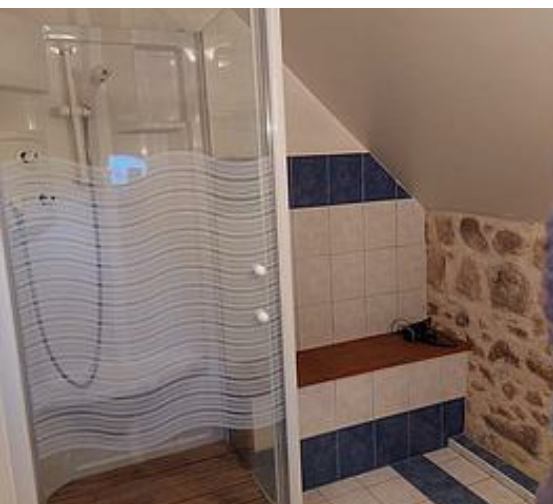
chambres



0

m2

Entre prairies et forêts, sur une exploitation agricole traditionnelle du Charolais Brionnais, Alain propose, dans une maison indépendante, 4 chambres dont une type suite pour 4 personnes soit 14 personnes. Salle-de-bains ou salle d'eau et wc privés. Coin cuisine commun aux quatre chambres. Chauffage central. Possibilité de pêche sur place. - 15% sur les nuitées à partir de la 3ème consécutive.



Pièces et équipements

Chambres	Chambre(s): 4	
	Lit(s): 7	
	Chambre Boiserie: 1lit 2pers. + 1lit une pers Chambre Manée: 2 lits 2 pers. Suite familiale Les Roses : 2 chambres--> 1 avec 1 lit 2 pers + 1 avec 1 lit 2 pers. + 1 lit 1pers Chambre Iris: 1 lit 2 pers.	
Salle de bains / Salle d'eau	Salle de bains avec baignoire	
	Salle de bains avec douche	
	Salle(s) de bains (avec baignoire): 1	
	Chambres Iris avec baignoire	
	Salle(s) d'eau (avec douche): 3	
	Chambres Manée et Boiserie et pour les Roses: salle d'eau avec douche	
WC	WC: 4	
	WC indépendants	
	Chaque chambre à son WC privé	
Cuisine	Coin cuisine à disposition (chambre d'hôtes)	
	Congélateur	
	Lave vaisselle	Four
		Réfrigérateur
Autres pièces	Balcon	Salon
	Séjour	Terrasse
Media		
Autres équipements		
Chauffage / AC	Chauffage	
Exterieur	Abri pour vélo ou VTT	Barbecue
	Cour	Salon de jardin
Divers		

Infos sur l'établissement



Communs

Mitoyen propriétaire



Activités



Réseaux

Accès Internet



Stationnement

Parking



Services



Extérieurs

A savoir : conditions de la location

Arrivée	
Départ	
Langue(s) parlée(s)	Français
Annulation/Prépaiement/Dépôt de garantie	
Moyens de paiement	Chèques bancaires et postaux Espèces
Petit déjeuner	petit déjeuner compris pour réservation en chambre d'hôtes, ou possibilité de location de la maison complète en gestion libre
Ménage	ménage compris
Draps et Linge de maison	Draps et/ou linge compris
Enfants et lits d'appoints	Lit bébé
Animaux domestiques	Les animaux ne sont pas admis.

Tarifs (au 12/12/25)

Gîte et Chambres d'hôtes La Saigne

Tarif standard pour 2 personnes. Petit déjeuner compris. ou possibilité de location en gestion libre au weekend (gites complet pour 14 personnes à 370€ la nuitée + 110€ de ménage) ou à la semaine.

Tarifs en €:	Tarif 1 nuit en semaine (L, M, M, J, D)	Tarif 1 nuit en weekend (V ou S)	Tarif 2 nuits weekend (V+S)	Tarif 7 nuits semaine
--------------	--	-------------------------------------	--------------------------------	-----------------------

Aucun tarif renseigné (contactez le propriétaire)



Visite guidée du Moulin à Gibles aux Grands Moulins

Le moulin est un édifice datant du XIV^{ème} siècle, modernisé au fil des siècles. Ce moulin à farine a conservé sa meule, les aplatisseurs, la turbine et la fabrique de granulés. Au début du XX^{ème} siècle, l'étang de 10 hectares a permis d'alimenter la turbine pour produire de l'électricité. Visite guidée par le propriétaire.

Mes recommandations

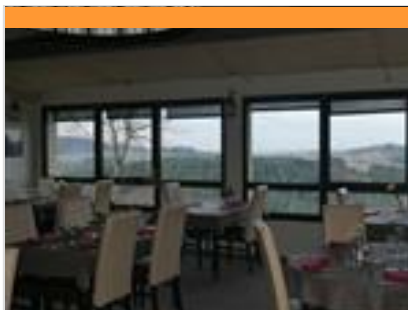
Les incontournables

Toutes les activités



OFFICE DE TOURISME SUD BRIONNAIS

WWW.TOURISME-SUDBRIONNAIS.FR



Restaurant Le Saint-Cyr

☎ 03 85 50 20 76#06 50 39 20 76

Le Bourg 20 Route de Gibles

💻 <http://www.lesaintcyr.fr>

6.0 km

📍 MONTMELARD



1

Classé "Restaurant savoureux" par les Logis (le plaisir d'une cuisine tout en finesse), le chef a à cœur de mettre en valeur les produits du terroir et de proposer une cuisine locavore.



Piscine

☎ 03 85 28 00 90

Route de Gibles

💻 <https://brionnaissudbourgogne.fr/>

2.5 km

📍 LA CLAYETTE



1

Piscine en plein air avec 3 bassins et un toboggan aquatique. Cours d'aquagym.



Balade des Faillettes

☎ 03 85 28 16 35

1.4 km



1

Départ place de l'église, montez derrière l'église par le chemin piétonnier, puis à gauche. Carrefour la croix barde, à droite faites 300 m et à gauche chemin qui monte à travers prés jusqu'à la RD79 (le grand chemin). A droite, faire 100 m, puis à gauche petit chemin qui conduit vers un joli petit plan d'eau (la combe au chien). Itinéraire commun avec Curbigny (CU1) jusqu'à Trappeloup. Traversez la D79, à droite, puis à gauche, le chemin bordé de prairie. Descente jusqu'à l'arrière d'une ancienne ferme, chemin à gauche jusqu'à Les Noyers, à gauche puis à droite. Au sommet, à gauche chemin en sous-bois jusqu'au combe de Charme. Prenez à droite, chemin jusqu'aux premières maisons du hameau de la Saigne. A droite chemin en sous bois, en haut à droite, traversez le bois de Chemineau dans lequel est née la légende des Faillettes (petites fées). A la sortie belle vue sur les bourgs de Varennes et La Clayette.



